

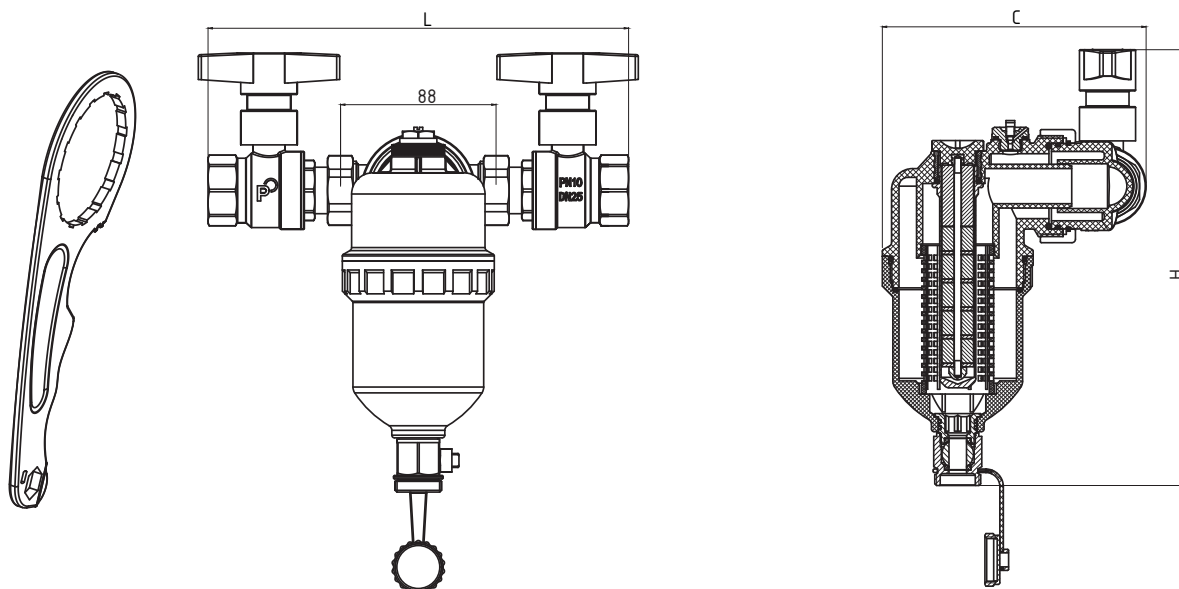
PERFEXIM

SEPARATOR MAGNETYCZNY Z ODPOWIETRZENIEM PHA-063M

Perfexim Spółka z ograniczoną odpowiedzialnością.
ul. Samotna 2, 61-441 Poznań.

☛ KARTA INFORMACYJNA

Separatory magnetyczne PHA-063M podlegają Dyrektywie ciśnieniowej 2014/68/UE - zgodnie z art. 4.3 (uznana praktyka inżynierska) nie są znakowane znakiem CE.



Przeznaczenie:

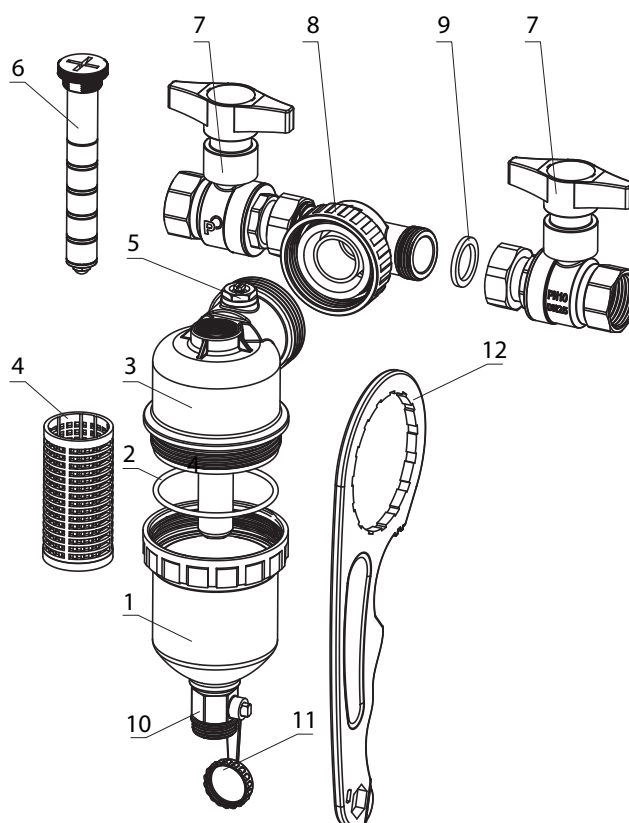
Separator magnetyczny z odpowietrznikiem służy do wychwytywania oraz usuwania zanieczyszczeń ferromagnetycznych w instalacjach centralnego ogrzewania a specjalny wkład z tworzywa skutecznie wytrąca powietrze z wody, które następnie usuwamy za pomocą wbudowanego odpowietrznika. Zastosowanie wkładu magnetycznego zapewnia skuteczne wyłapywanie cząstek metali ferromagnetycznych niesionych wraz czynnikiem grzewczym, co skutecznie przedłuża żywotność elementów instalacji jak pompy, pompy ciepła, kotły a także zapobiega osadzaniu się zanieczyszczeń w niewralgicznych punktach instalacji i chroni je np. przed zablokowaniem przepływu. Specjalna kompaktowa konstrukcja zapewnia montaż w trudno dostępnych miejscach zarówno w pionie, poziomie jak i skośnie (360°) zgodnie z kierunkiem przepływu wskazanym na łączniku 360° (8).

Dane techniczne:

- Maksymalne ciśnienie pracy: 0,4 MPa (4 bary)
- Maksymalna temperatura pracy: od + 1°C do +90°C
- Rodzaj przyłączy: G1 lub G1 1/4
- Magnes neodymowy 12000 Gs;

- 1) Komora filtracyjna
- 2) O-ring
- 3) Obudowa wkładu/pokrywa filtra
- 4) Separator powietrza
- 5) Odpowietrznik
- 6) Wkład magnetyczny
- 7) Kurek kulowy odcinający
- 8) Łącznik 360°
- 9) Uszczelka kurka kulowe
- 10) Kurek spustowy
- 11) Zaślepka spustu
- 12) Klucz do pokrywy filtra

Wielkość	L	H	C
1"	248,5	250	151
1 1/4"	260	251	154



☛ KARTA INFORMACYJNA

Zasada działania :

Separator magnetyczny wykorzystuje:

- pole magnetyczne wyłapuje elementy ferromagnetyczne zawieszane w wodzie.
- separację powietrza z wody poprzez rozbijanie strumienia wody i wytrącanie z niego powietrza.

Zatrzymane zanieczyszczenia odkładają się w komorze separatora.

Instalacja :

Separator magnetyczny z odpowietrznikiem może być zamontowany zarówno w pozycji poziomej, pionowej jak i skośnie, zgodnie z kierunkiem przepływu wskazanym na korpusie w zakresie 360°. Najlepsze wyniki filtracji osiąga się po zamontowaniu go na podłączeniu na powrocie wody do pompy ciepła, kotła, według schematów podanych poniżej, w taki sposób, aby komora filtracyjna była ustawiona w pionie. Separator może również być podłączony na zasilaniu.



UWAGA: Separator magnetyczny posiada magnesy o silnym polu magnetycznym, dlatego należy zachować szczególne środki ostrożności podczas montażu, użytkowania jak i konserwacji. Urządzenie nie należy składować w pobliżu urządzeń elektrycznych czy też kart bankomatowych. Szczególną uwagę powinny zachować osoby z rozrusznikiem serca.

Czyszczenie i konserwacja :



UWAGA: WSZYSTKIE CZYNNOŚCI ZWIĄZANE Z MONTAŻEM, CZYSZCZENIEM I KONSERWACJĄ NALEŻY PRZEPROWADZAĆ NA WYŁĄCZONYM KOTLE ORAZ NA WYCHŁODZONEJ INSTALACJI, PRZEZ WYKWALIFIKOWANY PERSONEL.

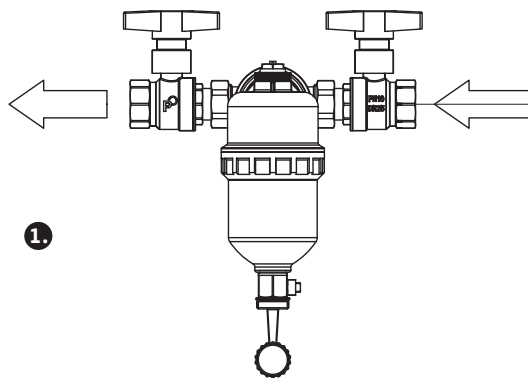
Separator magnetyczny wymaga cyklicznego czyszczenia w celu zapewnienie optymalnego przepływu i stopnia filtracji. Po pierwszym uruchomieniu separatora w instalacji należy dokonać czyszczenia urządzenia nie później niż po 1 miesiącu użytkowania. Następne czyszczenie powinno być uzależnione od stopnia zanieczyszczenia układu, jednak nie rzadziej niż dwa razy do roku.

Wszystkie czynności związane z wyczyszczeniem i konserwacją separatora można wykonać za pomocą dostarczonego klucza (11).

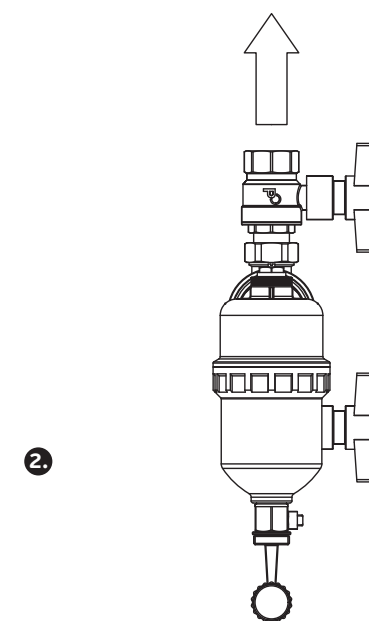
W celu wyczyszczenia separatora należy:

- 1) Wyłączyć kocioł i zamknąć kurki odcinające (7) przed i za separatorem oraz na zasilaniu układu grzewczego na kotle.
- 2) Odczekać aż czynnik grzewczy się wychłodzi.
- 3) Wykręcić wkład magnetyczny (6) i odczekać kilka chwil na opadnięcie cząstek magnetycznych i innych zanieczyszczeń na dno komory filtracyjnej.
- 4) Odkręcić zaślepkę spustu (11), podłożyć naczynie pod kurek spustowy (10) tak, aby woda wraz z nagromadzonymi osadami mogła swobodnie wypłynąć. Otworzyć kurek spustowy (10). Następnie wykręcamy odbudowę komorę filtracyjną (1) i wyciągamy separator powietrza (4).
- 5) Wykręcone elementy płuczemy pod bieżącą wodą, a przypadku mocniejszych zabrudzeń możemy do tego celu użyć szczoteczki z miękkim włosiem.
- 6) Sprawdzamy stan uszczelek i jeśli wymagają one wymiany to wymienimy je na nowe. Uszczelki przed montażem należy zabezpieczyć smarem silikonowym.
- 7) Ponownie zamontować separator powietrza (4) wraz z komorą (1).
- 8) Wkręcić wkład magnetyczny (6).
- 9) Odkręcić dopływ wody i sprawdzić szczelność urządzenia.
- 10) Sprawdzić ciśnienie wody na kotle i ewentualnie uzupełnić braki czynnika grzewczego zgodnie z zaleceniami producenta kotłów, odpowietrzyć instalację i uruchomić instalację.

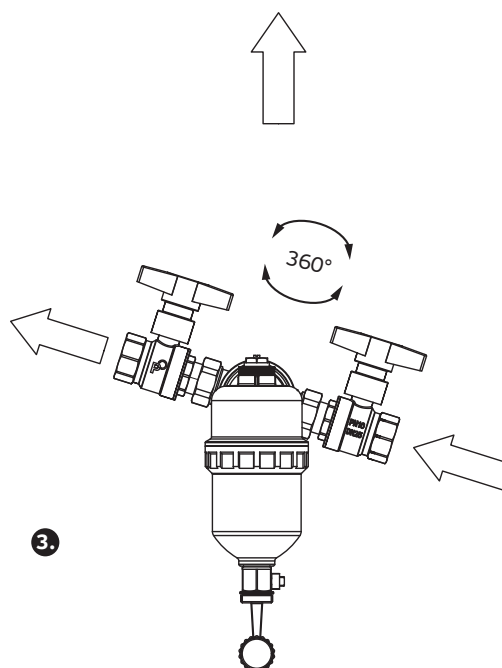
☛ INSTALACJA



1.



2.



3.