

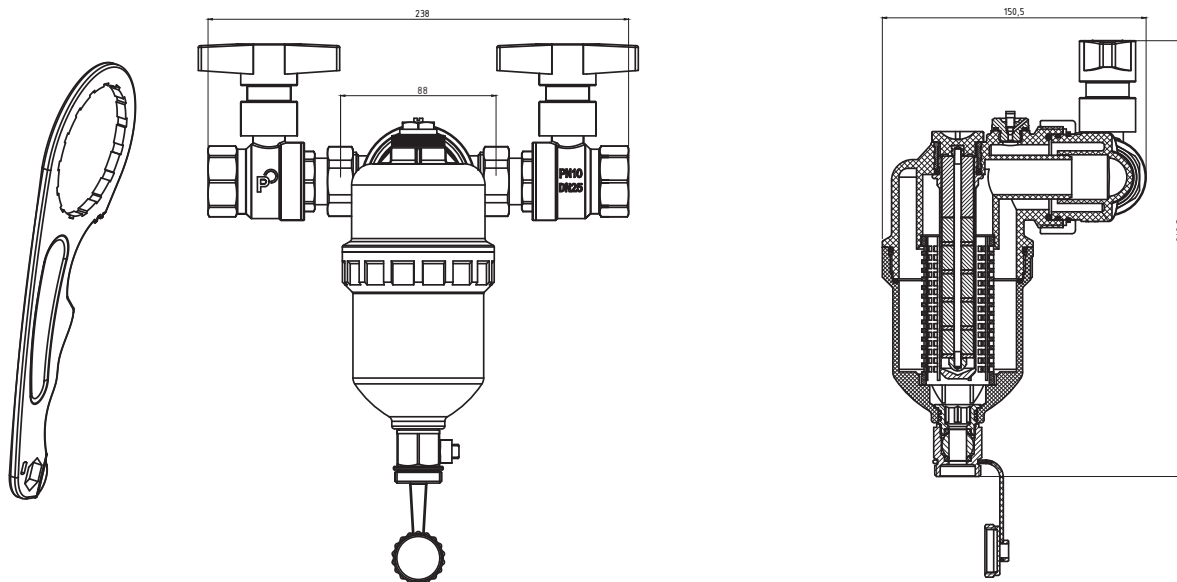
PERFEXIM

SEPARATOR MAGNETYCZNY Z ODPOWIETRZENIEM PHA-062M DN25

Przedsiębiorstwo Produkcyjno-Usługowo-Handlowe
„Perfexim” Ltd Spółka z ograniczoną odpowiedzialnością
sp.k., ul. Samotna 2, 61-441 Poznań.

☛ KARTA INFORMACYJNA

Separatory magnetyczne PHA-062M podlegają Dyrektywie ciśnieniowej 2014/68/UE - zgodnie z art. 4.3 (uznana praktyka inżynierska) nie są znakowane znakiem CE.



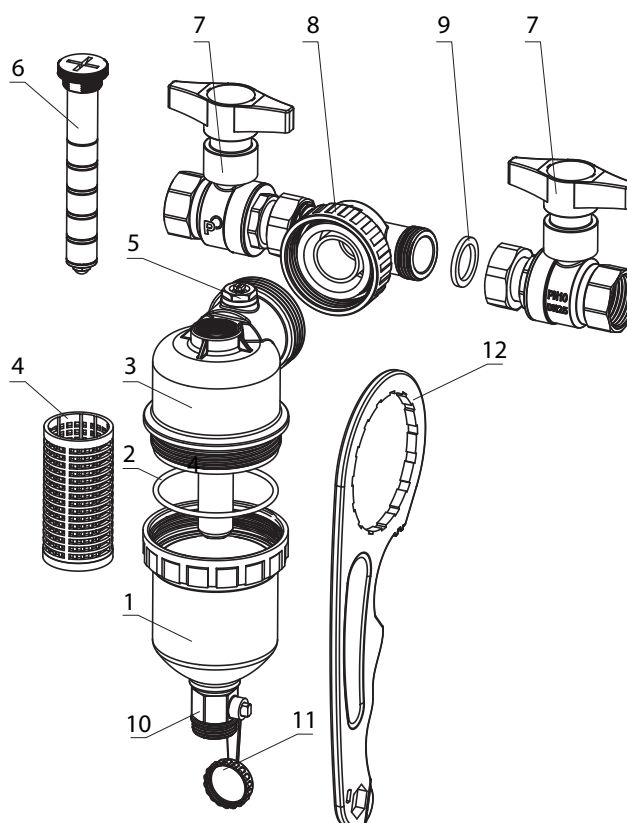
Przeznaczenie:

Separator magnetyczny z odpowietrzniem służy do wychwytywania oraz usuwania zanieczyszczeń ferromagnetycznych w instalacjach centralnego ogrzewania a specjalny wkład z tworzywa skutecznie wytrąca powietrze z wody, które następnie usuwamy za pomocą wbudowanego odpowietznika. Zastosowanie wkładu magnetycznego zapewnia skuteczne wyłapywanie cząstek metali ferromagnetycznych niesionych wraz czynnikiem grzewczym, co skutecznie przedłuża żywotność elementów instalacji jak pompy, kotły a także zapobiega osadzeniu się zanieczyszczeń w niewralgicznych punktach instalacji i chroni je np. przed zablokowaniem przepływu. Specjalna kompaktowa konstrukcja zapewnia montaż w trudno dostępnych miejscach zarówno w pionie, poziomie jak i skośnie (360°) zgodnie z kierunkiem przepływu wskazanym na łączniku 360° (8).

Dane techniczne:

- Maksymalne ciśnienie pracy: 0,4 MPa (4 bary)
- Maksymalna temperatura pracy: od + 1°C do +90°C
- Rodzaj przyłączy: G1
- Magnes neodymowy 9000 Gs;

- 1) Komora filtracyjna wykonana z nylonu wzmocnionego włóknem szklanym
- 2) O-ring
- 3) Obudowa wkładu/pokrywa filtra
- 4) Separator powietrza
- 5) Odpowietrznik
- 6) Wkład magnetyczny
- 7) Kurek kulowy odcinający
- 8) Łącznik 360°
- 9) Uszczelka kurka kulowe
- 10) Kurek spustowy
- 11) Zaślepka spustu
- 12) Klucz do pokrywy filtra



☛ KARTA INFORMACYJNA

Zasada działania :

Separator magnetyczny wykorzystuje:

- pole magnetyczne wyłapuje elementy ferromagnetyczne zawieszane w wodzie.
- separację powietrza z wody poprzez rozbijanie strumienia wody i wytrącanie z niego powietrza.

Zatrzymane zanieczyszczenia odkładają się w komorze separatora.

Instalacja :

Separator magnetyczny z odpowietrznikiem może być zamontowany zarówno w pozycji poziomej, pionowej jak i skośnie, zgodnie z kierunkiem przepływu wskazanym na korpusie w zakresie 360°. Najlepsze wyniki filtracji osiąga się po zamontowaniu go na podłączeniu na powrocie wody do kotła, według schematów podanych poniżej, w taki sposób, aby komora filtracyjna była ustawiona w pionie. Separator może również być podłączony na zasilaniu.



UWAGA: Separator magnetyczny posiada magnesy o silnym polu magnetycznym, dlatego należy zachować szczególne środki ostrożności podczas montażu, użytkowania jak i konserwacji. Urządzenie nie należy składować w pobliżu urządzeń elektrycznych czy też kart bankomatowych. Szczególną uwagę powinny zachować osoby z rozrusznikiem serca.

Czyszczenie i konserwacja :



UWAGA: WSZYSTKIE CZYNNOŚCI ZWIĄZANE Z MONTAŻEM, CZYSZCZENIEM I KONSERWACJĄ NALEŻY PRZEPROWADZAĆ NA WYŁĄCZONYM KOTLE ORAZ NA WYCHŁODZONEJ INSTALACJI, PRZEZ WYKWALIFIKOWANY PERSONEL.

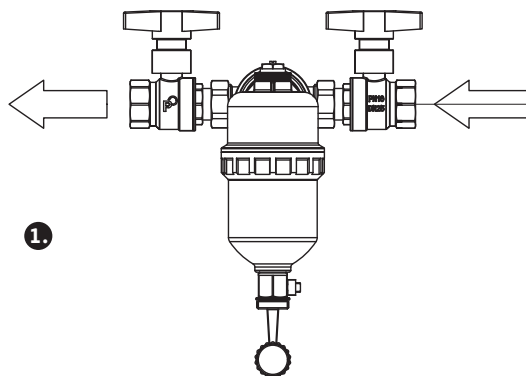
Separator magnetyczny wymaga cyklicznego czyszczenia w celu zapewnienie optymalnego przepływu i stopnia filtracji. Po pierwszym uruchomieniu separatora w instalacji należy dokonać czyszczenia urządzenia nie później niż po 1 miesiącu użytkowania. Następne czyszczenie powinno być uzależnione od stopnia zanieczyszczenia układu, jednak nie rzadziej niż dwa razy do roku.

Wszystkie czynności związane z wyczyszczeniem i konserwacją separatora można wykonać za pomocą dostarczonego klucza (11).

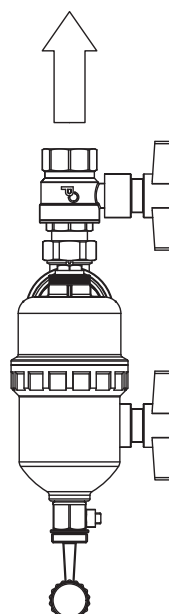
W celu wyczyszczenia separatora należy:

- 1) Wyłączyć kocioł i zamknąć kurki odcinające (7) przed i za separatorem oraz na zasilaniu układu grzewczego na kotle.
- 2) Odczekać aż czynnik grzewczy się wychłodzi.
- 3) Wykręcić wkład magnetyczny (6) i odczekać kilka chwil na opadnięcie cząstek magnetycznych i innych zanieczyszczeń na dno komory filtracyjnej.
- 4) Odkręcić zaślepkę spustu (11), podłożyć naczynie pod kurek spustowy (10) tak, aby woda wraz z nagromadzonymi osadami mogła swobodnie wypłynąć. Otworzyć kurek spustowy (10). Następnie wykręcamy odbudowę komorę filtracyjną (1) i wyciągamy separator powietrza (4).
- 5) Wykręcone elementy płuczemy pod bieżącą wodą, a przypadku mocniejszych zabrudzeń możemy do tego celu użyć szczoteczki z miękkim włosiem.
- 6) Sprawdzamy stan uszczelek i jeśli wymagają one wymiany to wymienimy je na nowe. Uszczelki przed montażem należy zabezpieczyć smarem silikonowym.
- 7) Ponownie zamontować separator powietrza (4) wraz z komorą (1).
- 8) Wkręcić wkład magnetyczny (6).
- 9) Odkręcić dopływ wody i sprawdzić szczelność urządzenia.
- 10) Sprawdzić ciśnienie wody na kotle i ewentualnie uzupełnić braki czynnika grzewczego zgodnie z zaleceniami producenta kotłów, odpowietrzyć instalację i uruchomić instalację.

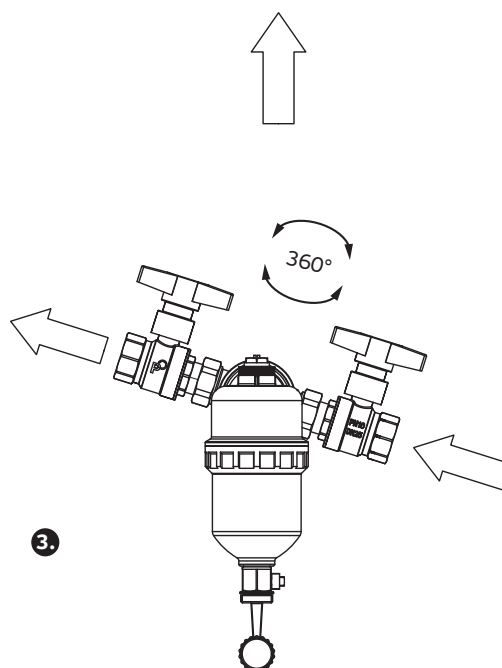
☛ INSTALACJA



1.



2.



3.